

Remesal - Viviendas Unifamiliares en Tuy, Pontevedra



Situación

Esta gran propiedad estilo pazo Gallego de más de 740m2 construidos y más de 15.000m2 de terreno, se encuentra a tan sólo veinte minutos de la ciudad de Vigo y las playas y a un paso de Portugal y todos los servicios.

Dirección

36713 - Tuy
Pontevedra

Coordenadas

Latitud: N 42° 03' 44.70"
Longitud: W 8° 40' 09.49"



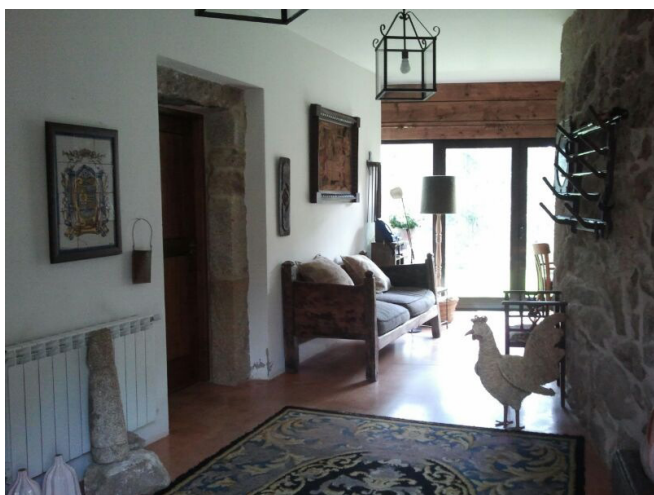
Sin perder la intimidad que proporciona una finca como esta, la centenaria vivienda que consta con una inscripción de 1865 y que ha sido rehabilitada hace unos doce años, se encuentra en un enclave natural con multitud de servicios cercanos, como es la ciudad de Tuy, bordeada por el río Miño y una de las más antiguas de Galicia, con su impresionante y bien conservado casco histórico presidido por la Catedral fortificada. Este municipio nos ofrece multitud de actividades recreativas como sus clubes deportivos donde se puede practicar el remo, la vela, esquí acuático, etc.

Entre otros lugares cercanos de interés destacan ciudades portuguesas como Valença, Braga y Oporto, así como los clubes de golf de Mondariz, Domaio o Vigo.



La casa, rodeada de árboles, se desarrolla en una finca que dispone de una capilla totalmente acondicionada, asador, horno de leña, hórreo, mesas de piedra, una gran piscina, un huerto ecológico, muros de piedra natural, así como un amplio parking con capacidad actual para más de 15 vehículos.

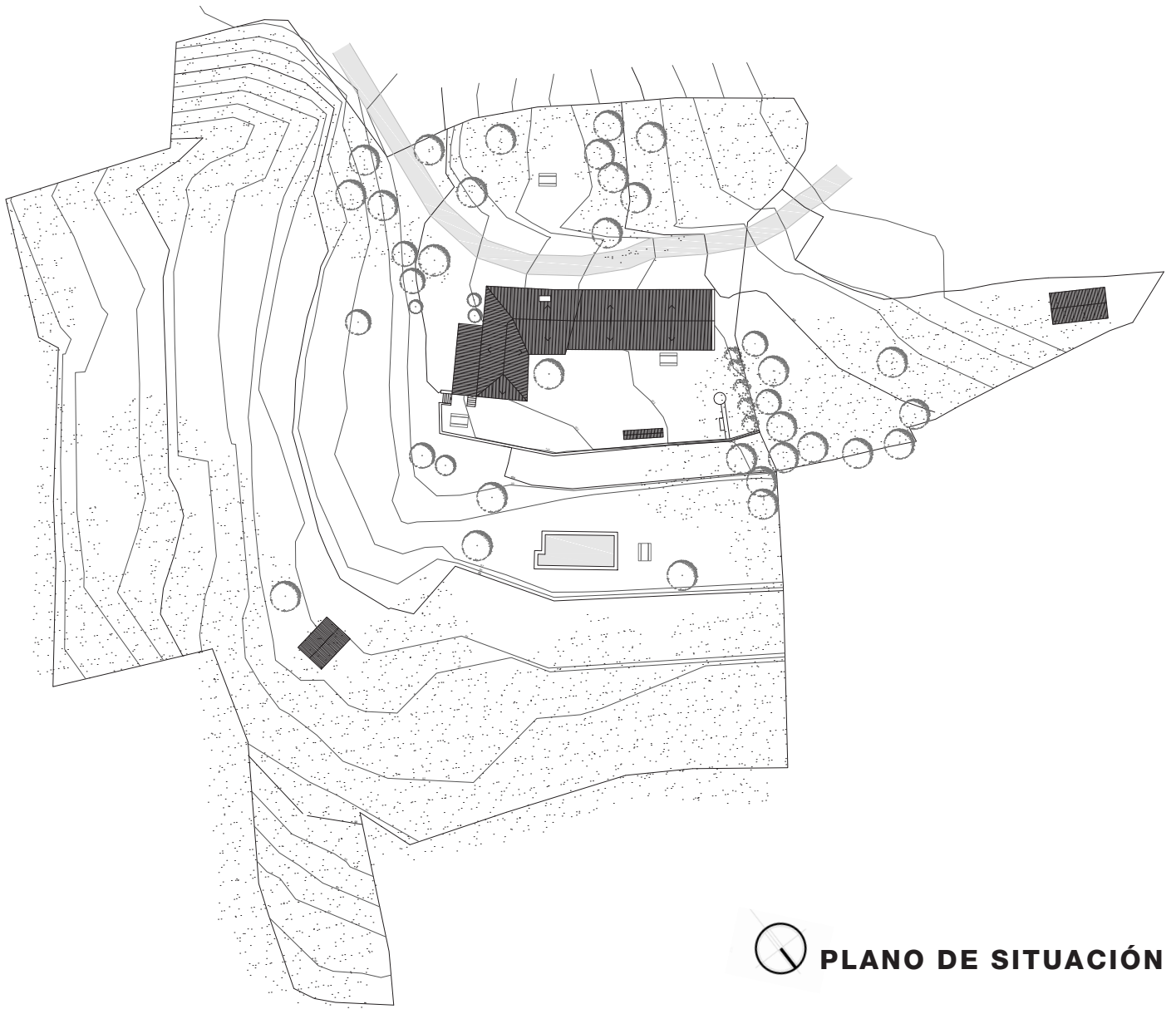
En lo que se refiere a la edificación principal, puede funcionar como dos viviendas independientes, la Casa Alpendre y la Casa Galería, ambas con todos los servicios necesarios (cocinas, cuartos de estar, dormitorios, baños, etc.).



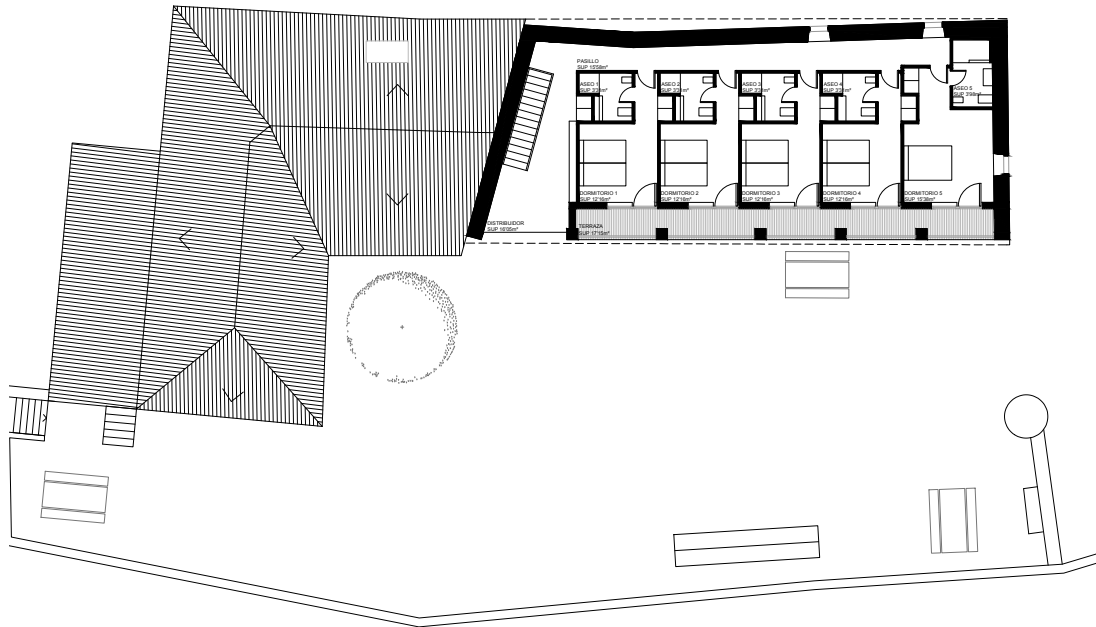
La edificación se organiza en tres niveles. En la planta de acceso de unos 260m² útiles, que consta únicamente de servicios comunes y pensada para pasar el día, encontramos recibidor, un gran salón principal con chimenea, cocina con office, comedor, sala de juegos-biblioteca, aseo, bodega con cocina independiente y salida directa a un amplio porche con zona de estar-comedor. La planta primera cuenta con una zona de estar y cinco dormitorios dobles con sus correspondientes cuartos de baño privados, así como un acceso desde cada una de ellas a un porche que recorre longitudinalmente todo el frente. La planta semisótano cuenta con dos dormitorios dobles, también con cuarto de baño privado y acceso a un porche a nivel de jardín.



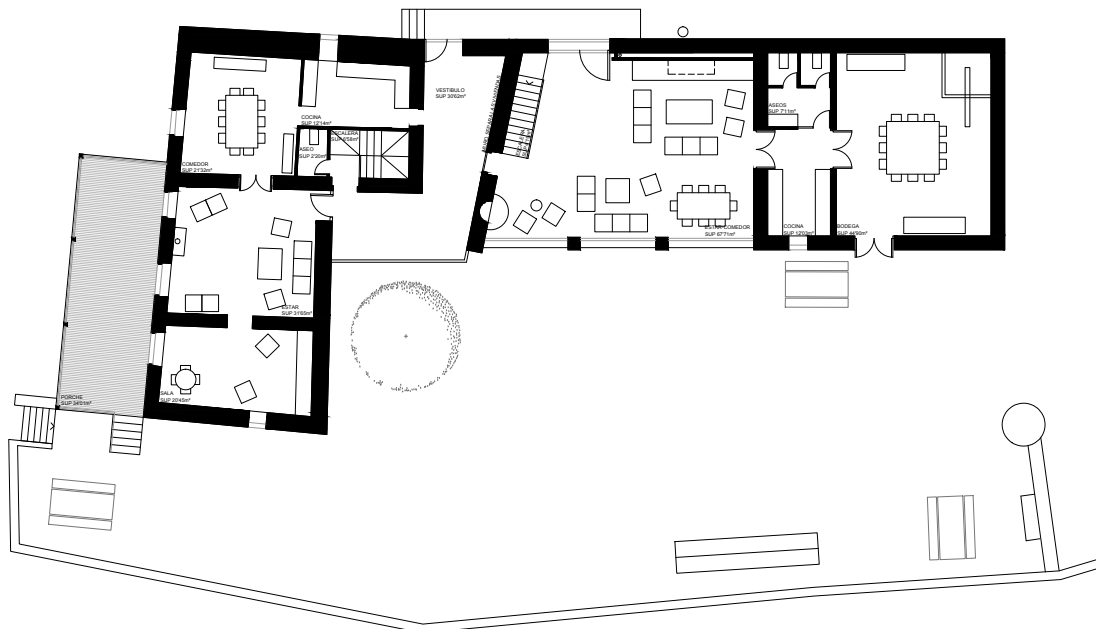
Situada en la ladera del Monte Aloya, dentro del Parque Natural, la finca se convierte en una certada elección para quien busque una vivienda de las de antes con todas las comodidades de hoy en día, para quienes quieran abrir un alojamiento de turismo rural o para quien busca un espacio con alma para albergar eventos.



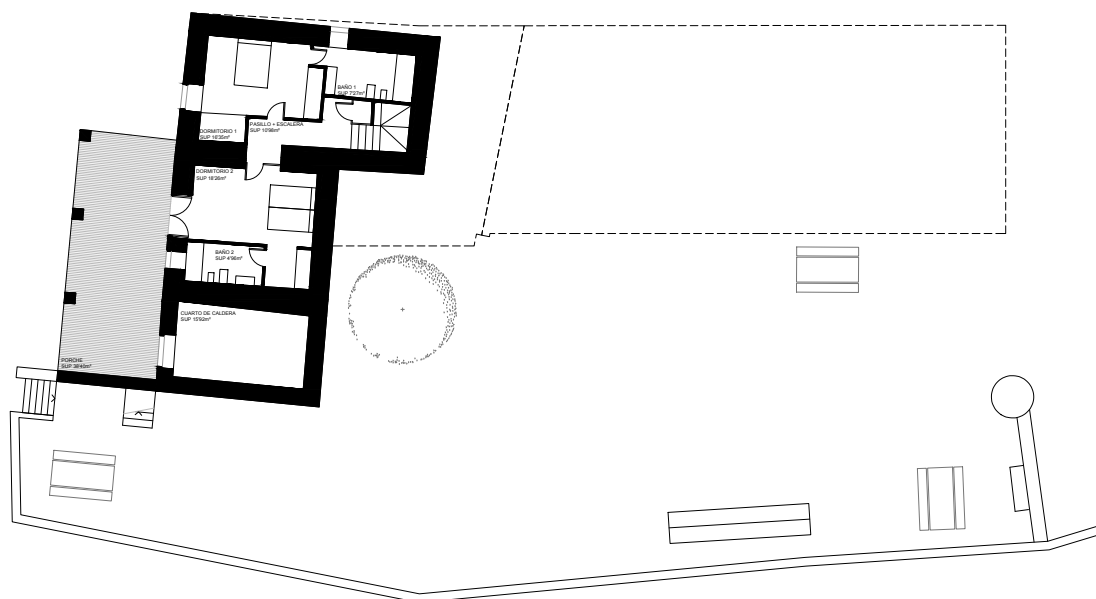
 **PLANO DE SITUACIÓN**



bajo cubierta alpendre



planta principal



planta acceso corredera