

## Pardaiña 25 - Vivienda Unifamiliar en Vigo



### Situación

Esta vivienda se encuentra en un lugar céntrico pero tranquilo, con unas vistas inmejorables de la Ría de Vigo.

### Dirección

C/ Pardaiña, 25, Bouzas  
36208 - Vigo

### Coordenadas

Latitud: N 42° 13' 21.13"  
Longitud: W 8° 45' 18.63"



Con más de 400 m<sup>2</sup> construidos en cuatro plantas, esta casa moderna, que ha recibido numerosos premios de arquitectura, está en un lugar tranquilo y céntrico, con unas vistas inmejorables a la Ría de Vigo.

El acceso rodado se produce a través de una amplia galería de aparcamiento, conectada directamente con la entrada a la vivienda. Esta planta de acceso incluye una habitación de invitados con baño.



La planta principal consta de un amplio salón, conectado a una terraza de piedra y al jardín, y una cocina concebida también como zona de estar, con amplios ventanales.

La tercera planta contiene el dormitorio principal, que incluye un baño con ducha y bañera de hidromasaje, y otros dos dormitorios con baño.

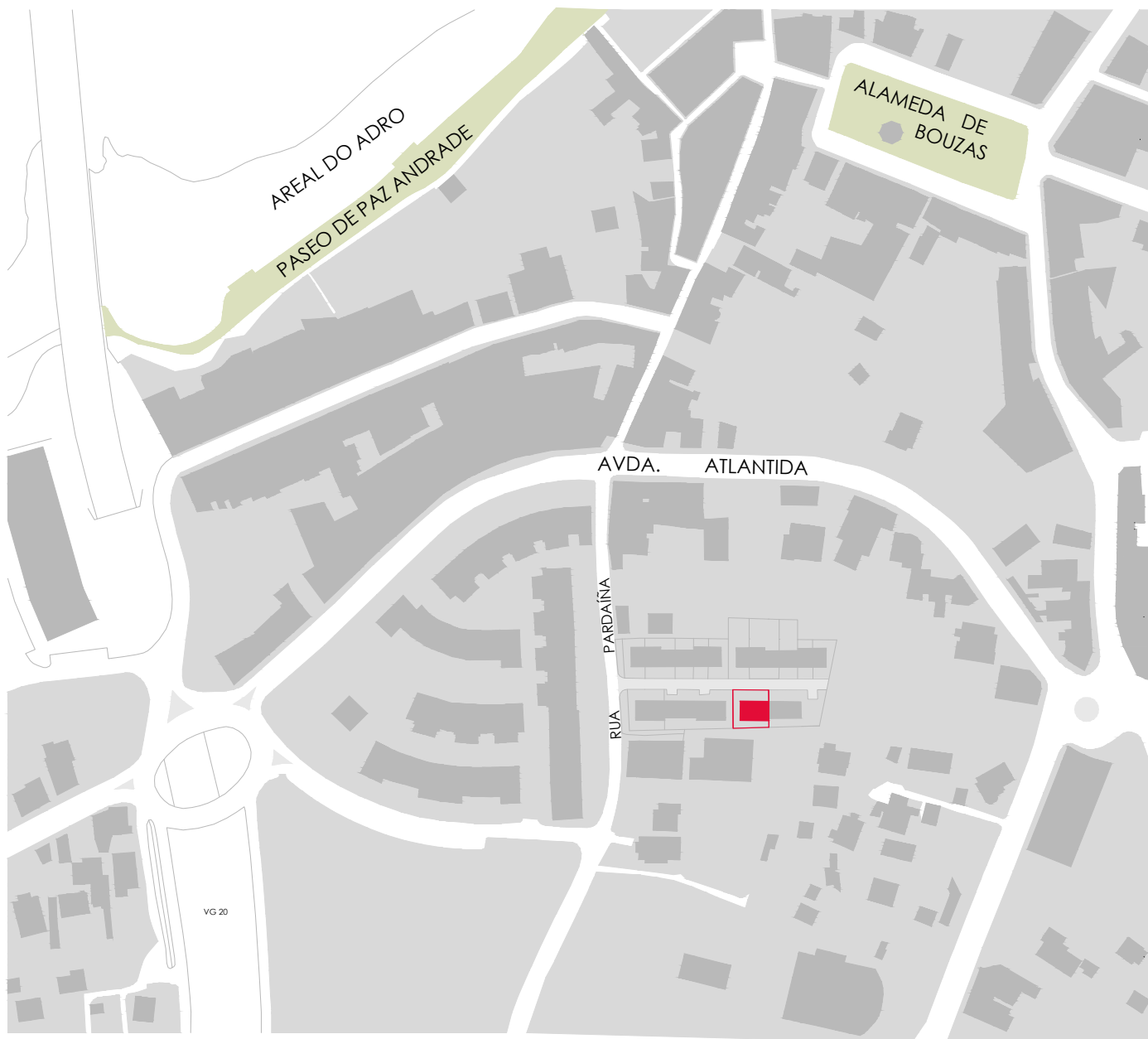
En la azotea, un estudio y una terraza con pavimento de madera constituyen una zona de estar privilegiada, con amplias vistas a la Ría y a la ciudad y las mejores condiciones de privacidad y soleamiento.



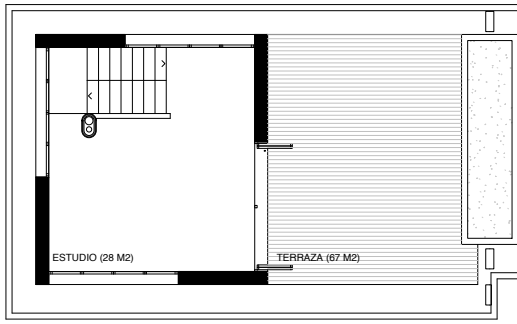
La casa tiene una parcela de 246 m<sup>2</sup> y está rodeada de un pequeño jardín. La construcción es de piedra en las zonas exteriores en contacto con el terreno, y de aluminio y madera en la zona de cubierta. Las zonas de paso dentro de la vivienda son amplias y cuenta con un ascensor.

Por su ubicación, entre Bouzas y Alcabre, ofrece la experiencia de una casa con terreno en el centro de la ciudad, estando excelentemente conectada también con las playas.

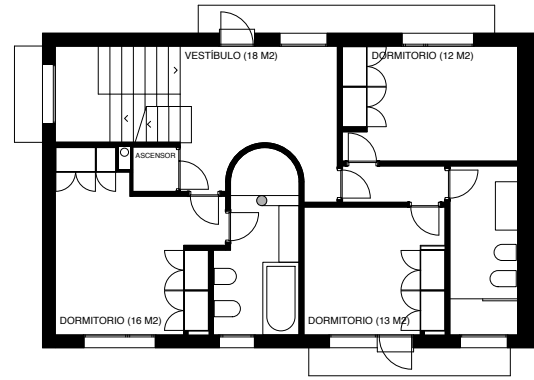




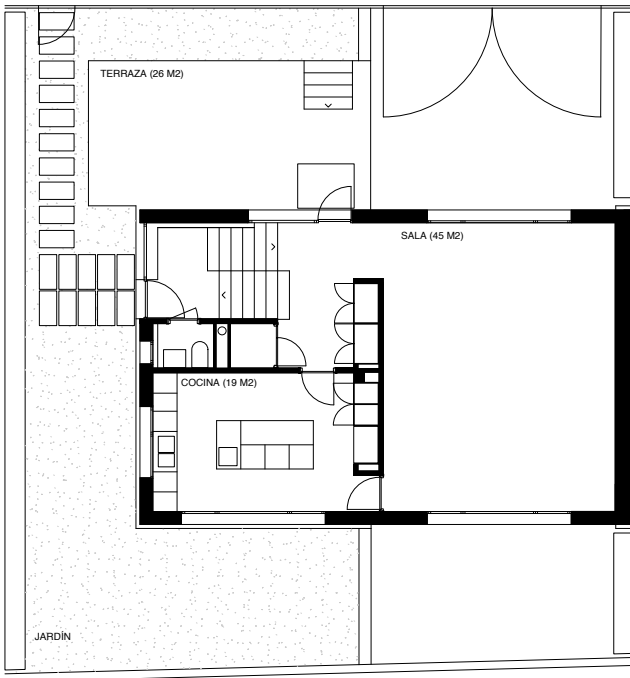
## PLANO DE SITUACIÓN



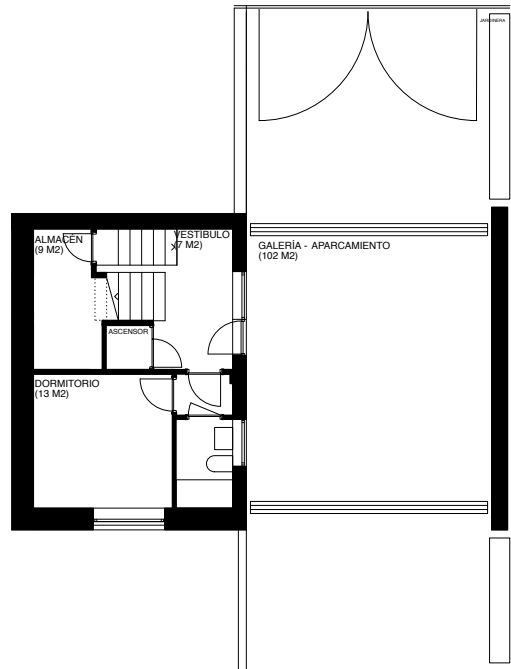
planta cuarta



planta tercera



planta baja



planta de acceso