

Pardaiña 19 - Vivienda Unifamiliar en Vigo



Situación

Esta vivienda se encuentra en un lugar céntrico pero tranquilo, con unas vistas inmejorables de la Ría de Vigo.

Dirección

C/ Pardaiña, 19, Bouzas
36208 - Vigo

Coordenadas

Latitud: N 42° 13' 21.13"
Longitud: W 8° 45' 18.63"



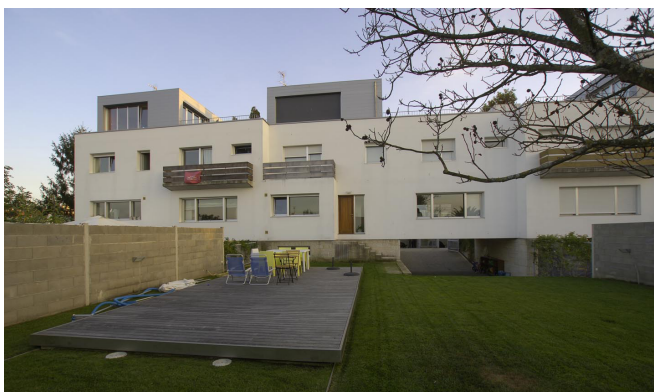
Esta casa, que cuenta con varios premios de arquitectura, se levanta en un terreno de 425 m² y cuenta con un amplio jardín con piscina. Con más de 400 m² construidos en cuatro plantas, está en un lugar tranquilo y céntrico, con unas vistas inmejorables a la Ría de Vigo.

El acceso rodado se produce a través de una amplia galería de aparcamiento, conectada directamente con la entrada a la vivienda y al jardín. Esta planta de acceso incluye un estudio independiente y zonas de almacenaje y servicio.

La planta principal consta de un amplio salón, conectado a una terraza de piedra y al jardín, y una cocina concebida también como zona de estar, con amplios ventanales.

La tercera planta contiene el dormitorio principal, que incluye un baño con una gran ducha con hidromasaje, y otros dos dormitorios con baño.

En la azotea, un estudio y una terraza con pavimento de madera constituyen una zona de estar privilegiada, con amplias vistas a la Ría y a la ciudad y las mejores condiciones de privacidad y soleamiento.



La casa está rodeada por un amplio jardín de 245 m², que en combinación con la amplia terraza de la entrada y la galería forman un exterior variado y que invita al disfrute. La piscina está cubierta con unas plataformas móviles de madera que la hacen segura para los niños pequeños y permiten cerrarla en invierno, mejorando el aprovechamiento del jardín. La construcción es de piedra en las zonas exteriores en contacto con el terreno, y de aluminio y madera en la zona de cubierta. Las zonas de paso dentro de la vivienda son amplias.

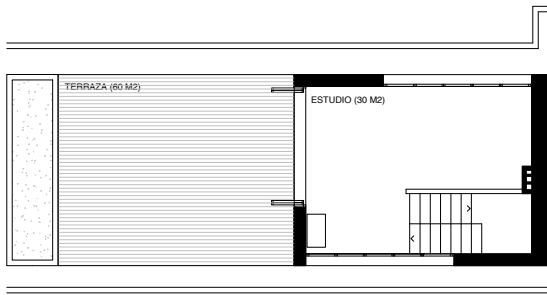


Por su ubicación, entre Bouzas y Alcabre, ofrece la experiencia de una casa con terreno en el centro de la ciudad, estando excelentemente conectada también con las playas.

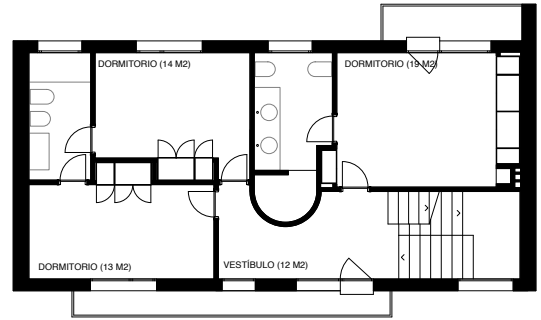




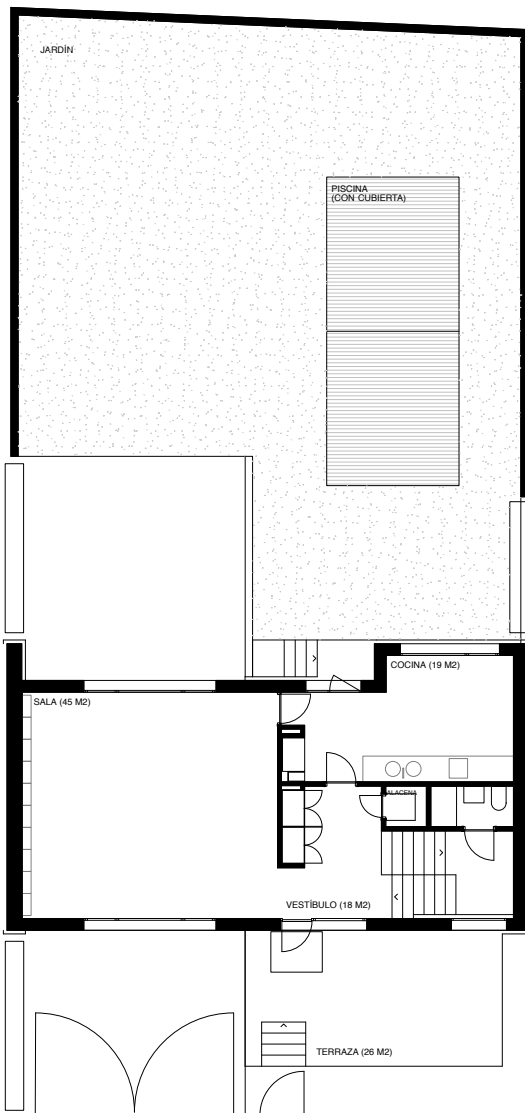
PLANO DE SITUACIÓN



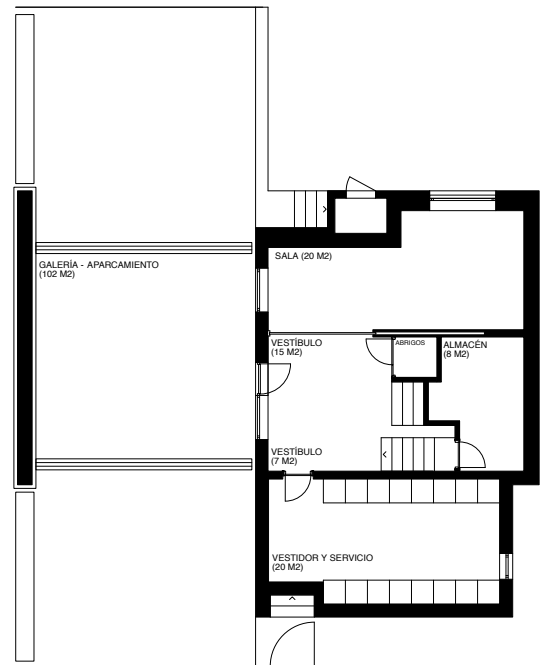
planta cuarta



planta tercera



planta baja



planta de acceso