

La Graña - Vivienda Unifamiliar en Ferrol



Situación

Esta vivienda, situada a media ladera y orientada a naciente, posee unas vistas impresionantes hacia la Ría de Ferrol. En un entorno urbanístico histórico protegido, se encuentra a 6 km del centro de Ferrol y a menos de 10 km de las impresionantes playas de Doniños y de San Xurxo.

Dirección

Rua Real Alta, 26 , A Graña
15590 - A Coruña

Coordenadas

Latitud: N 43° 29' 04.87"
Longitud: W 8° 15' 33.80"



En las proximidades está el núcleo de A Graña, histórica base naval militar, y A Cabana, ambos tranquilos, con dársena deportiva y una amplia oferta de restaurantes y cafeterías. Un poco más alejado, a unos 3 km, encontramos en núcleo de San Felipe, conocido por su Castillo, que junto con el Castillo de La Palma, al otro lado de la ría, cierran la entrada a la Ría de Ferrol.

Muy cerca, a unos 8 km, se sitúa el nuevo puerto exterior de Ferrol, y el parque industrial de Narón, a 14 km, donde hoy desarrollan su actividad empresas del grupo Inditex como Pull&Bear.

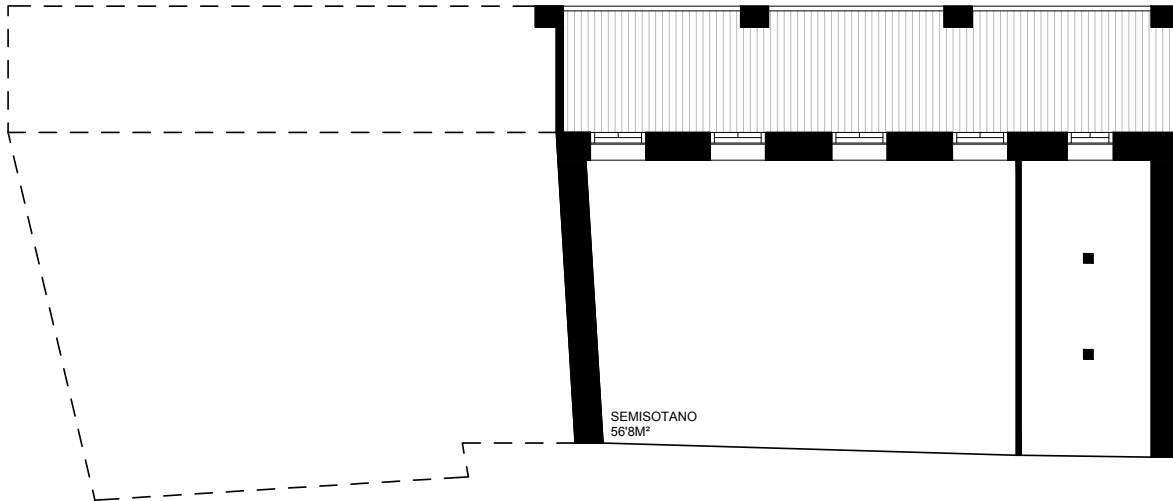
La casa es centenaria y su estado de conservación es bueno, habiendo estado habitada hasta hace unos tres años. Comparte medianera por su costado norte y en el resto de frentes está rodeada por un amplio jardín, organizado en socalcos para salvar el desnivel, permitiendo unas impresionantes vistas desde cualquier punto de la finca hacia la Ría de Ferrol.

La vivienda se organiza en tres niveles. El primero, a nivel de calle y con una superficie útil de aproximadamente 140m², acoge las zonas principales de la casa (salón-comedor, cocina, aseos...) y tres dormitorios. Esta planta se vuelca en la zona trasera a una impresionante galería que forma parte del paisaje de esta ladera. En la planta alta se sitúan dos buhardillas, de 35 y 25 m² respectivamente, con dormitorios y orientación este-oeste, con luz y vistas hacia ambos lados: mar y calle. Finalmente, en la planta semisótano encontramos dos amplios espacios, inicialmente destinados a bodega, almacén, cuarto de juegos para niños, lavandería u otros usos de la casa, y una galería abierta a la zona trasera.

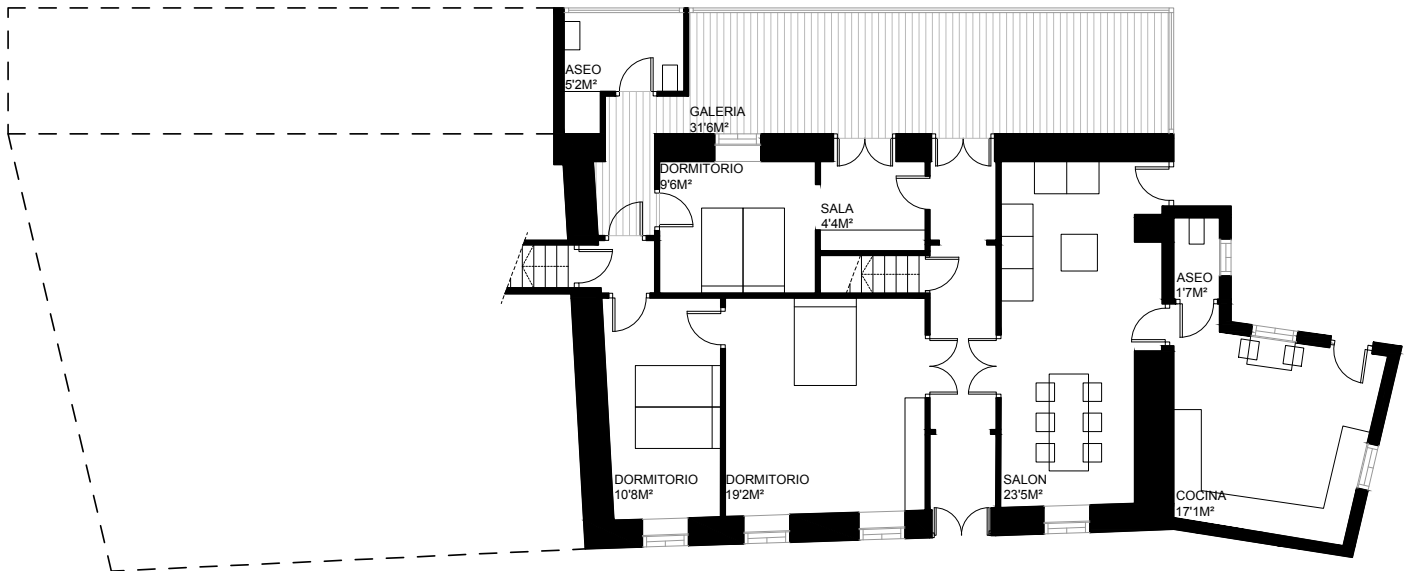




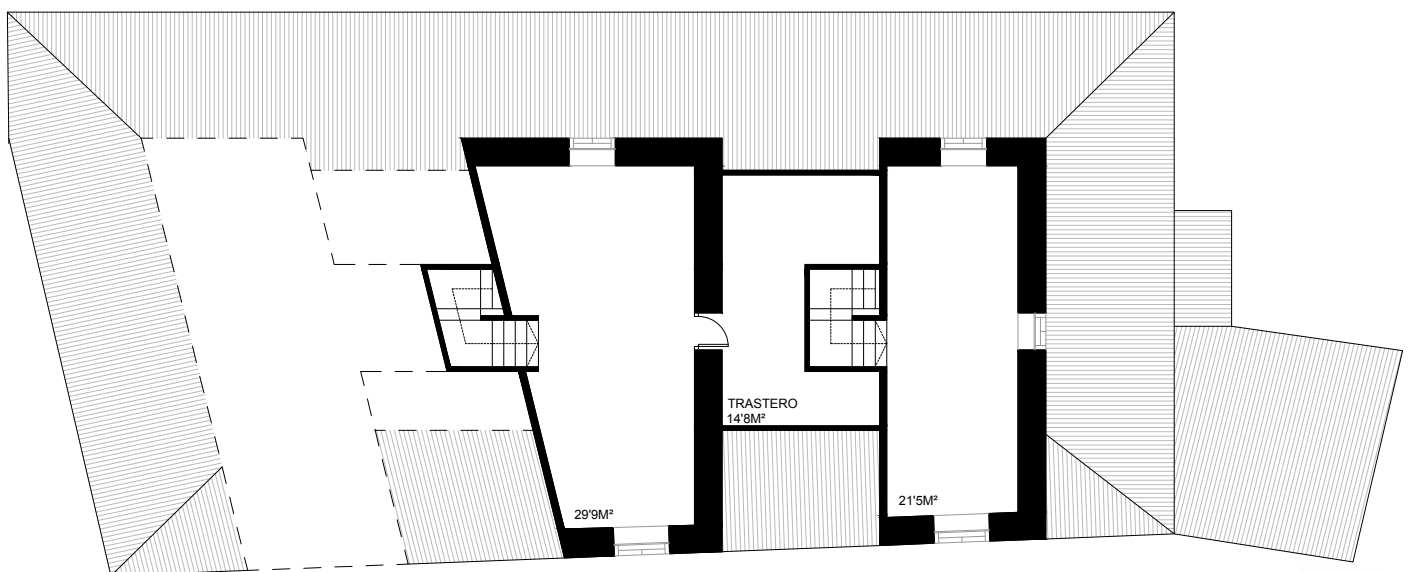
PLANO DE SITUACIÓN



planta semisótano



planta de acceso



planta primera

